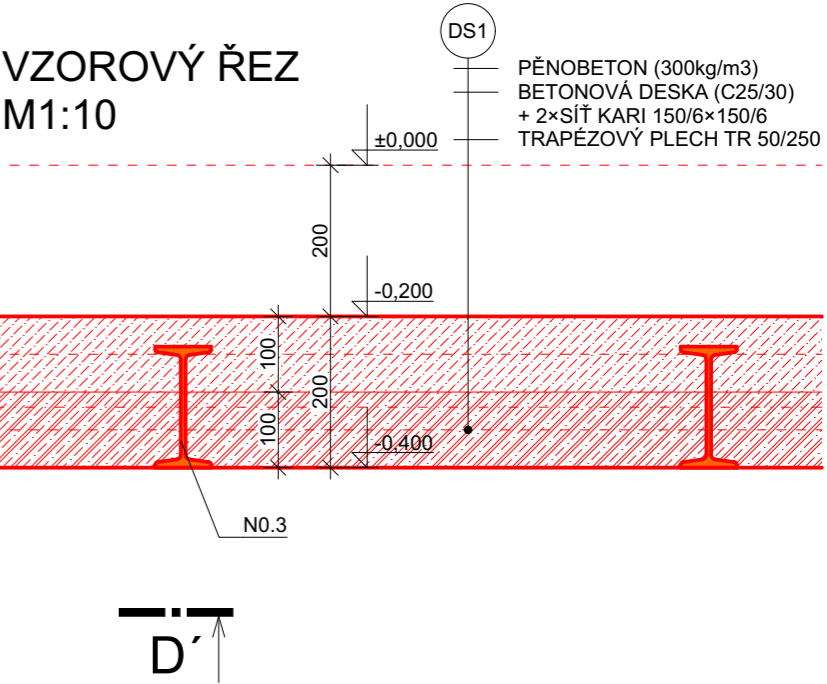


POZNÁMKA :

- PROSTUPY REALIZOVAT DLE POŽADAVKU JEDNOTLIVÝCH DOMOVNÍCH INSTALACÍ (VODA, KANALIZACE, PLYN, VZT, ELEKTRO)

BETON C20/25 - XC1
VÝZTUŽ B 500B
SÍŤ KARI 150/6×150/6
KONSTRUKČNÍ OCEL S235JR
ELEKTRODY E-B 123
NEOZNAČENÉ SVARY min. a=4mm



KONSTRUKCE STROPU (-0,200)						
POZICE	NÁZEV, PROFIL (mm)	DÉLKA (mm)	POČET KS	CELKOVÁ DÉLKA (m)	HMOTNOST 1bm (kg)	HMOTNOST CELKEM (kg)
N0.1	I 160	1375	2	2,75	17,90	49,23
N0.2	I 160	1500	3	4,50	17,90	80,55
N0.3	I 160	2600	5	13,00	17,90	232,70
						362,48

PROJEKTOVÁ DOKUMENTACE PRO PROVÁDĚNÍ STAVBY

ZODPOVĚDNÝ PROJEKTANT	VYPRACOVAL	KRESLIL	AZPROJECT spol. s r.o. Plynářská 830, 280 02 Kolín IV IČO: 272 10 341· DIČ: CZ 272 10341 Tel: 321 728 755	
Ing. KADLEČEK JIŘÍ	Ing. KADLEČEK JIŘÍ	ALEŠ MORAVEC		
KRAJ STŘEDOČESKÝ			MĚSTSKÝ ÚŘAD KOLÍN	
STAVEBNÍK: MĚSTO KOLÍN, KARLOVO NÁMĚSTÍ 78, 280 12 KOLÍN I				
AKCE			DATUM	09/2024
REKONSTRUKCE KMOCHOVA DOMU, KUTNOHORSKÁ ULICE ČP. 50 KUTNOHORSKÁ 50, KOLÍN IV, K. Ú. KOLÍN, st. parc. č. 441, poz. parc. č. 159/1			Č.ZAK.	CT24 - 06
			FORMÁT	2×A4
OBSAH			MĚŘÍTKO	Č.VÝKRESU
KONSTRUKCE STROPU (-0,200)			1:50	CT2406 - RS02